

香港中文大學 通識教育支援計劃

「獨立專題探究」工作坊

探究題目的擬訂

擬訂IES題目

- 不是獨立和短暫的工序
- 與探究的**全盤**規劃息息相關
- 是圓圈的**起點**，也是**終點**

如何擬訂IES的探究題目？



擬定題目：課程 **CROSSOVER** 相關經驗興趣

A. 課程單元	B. 經驗/興趣	C. IES主題	D. 經驗/興趣
1. 個人成長與人際關係	父母與子女的衝突	1. 傳媒	
2. 今日香港	最低工資	2. 教育	
3. 現代中國		3. 宗教	
4. 全球化		4. 體育運動	
5. 公共衛生		5. 藝術	
6. 能源科技與環境		6. 資訊及通訊科技	線上遊戲

A x A/B x B (跨單元)

內地與香港在設立最低工資制度上有何異同？

C x D (IES主題)

線上遊戲的流行對香港青少年有甚麼影響？

A x B (單元應用/延伸)

最低工資對今日香港市民生活素質有甚麼影響？

A x C/A x D/B x C/B x D (複合探究)

青少年沉迷線上遊戲會否增加父母與子女的衝突？

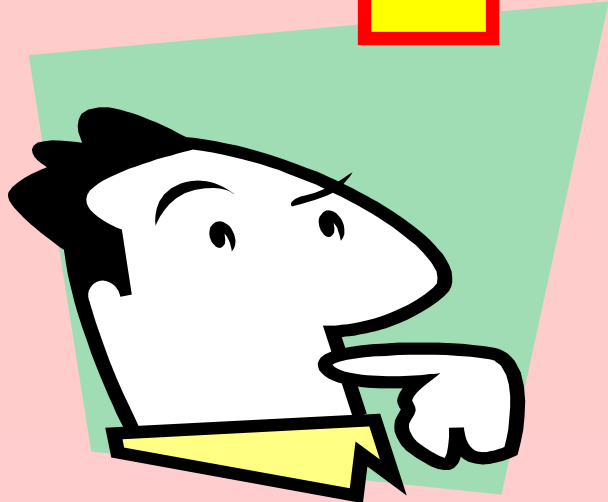


初步審視IES題目

F

好的題目…簡明指標

N



W



M

聚焦 Focus

新鮮 New

可行 Workable

but What
do we mean by
“meaningful” ?



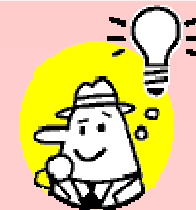
有意義 Meaningful

有意義 Meaningful

- 釐清較複雜的狀況
- 增進對事情的了解或理解
- 能說明變項間的相關或因果關係
- 具啟發性

審視題目蛛網圖

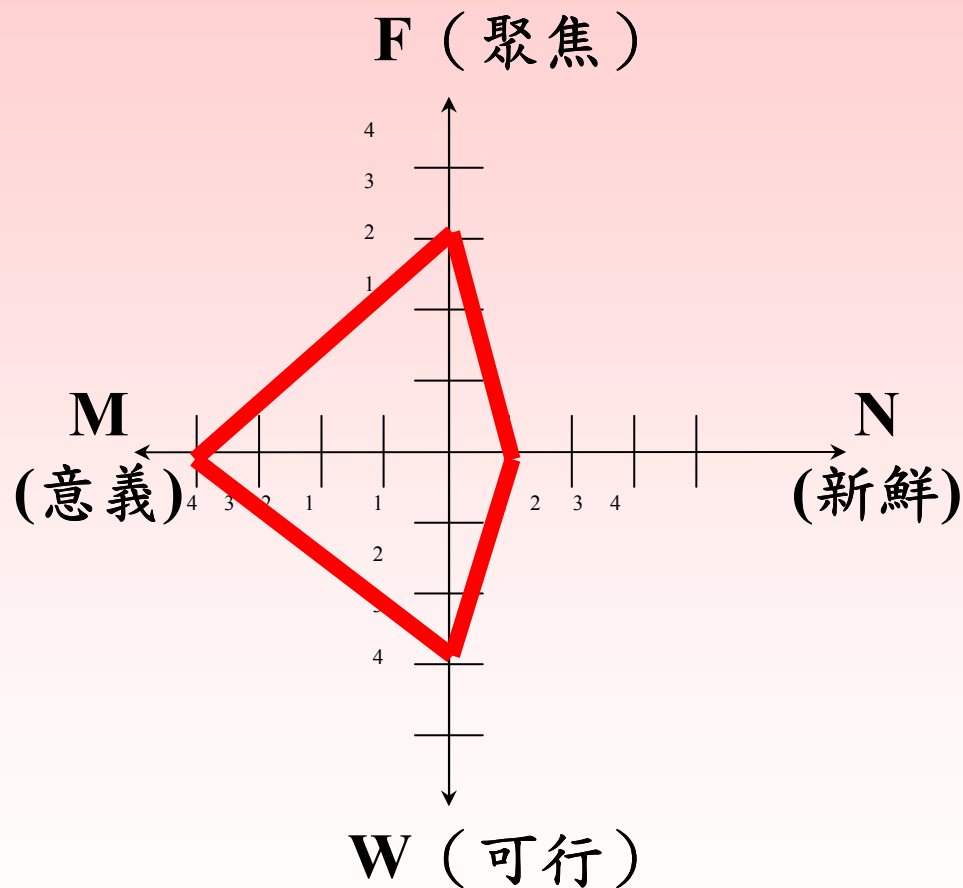
(填寫評語)



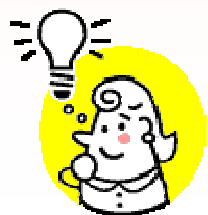
題目：

主題質素：

(填寫評語)



(填寫評語)



(填寫評語)

(填寫評語)

1. 香港社會近年的變遷



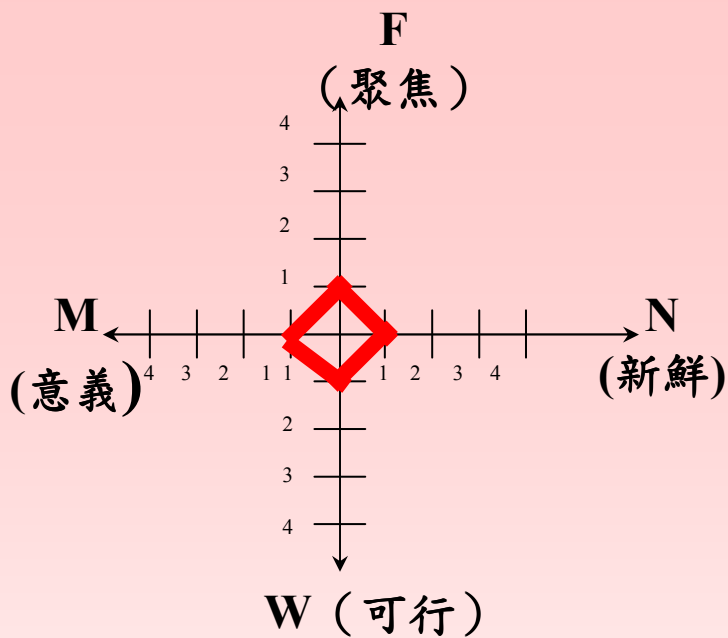
2. 垃圾食物對身體健康的影響

3. 自我概念與加入黑社會的關係

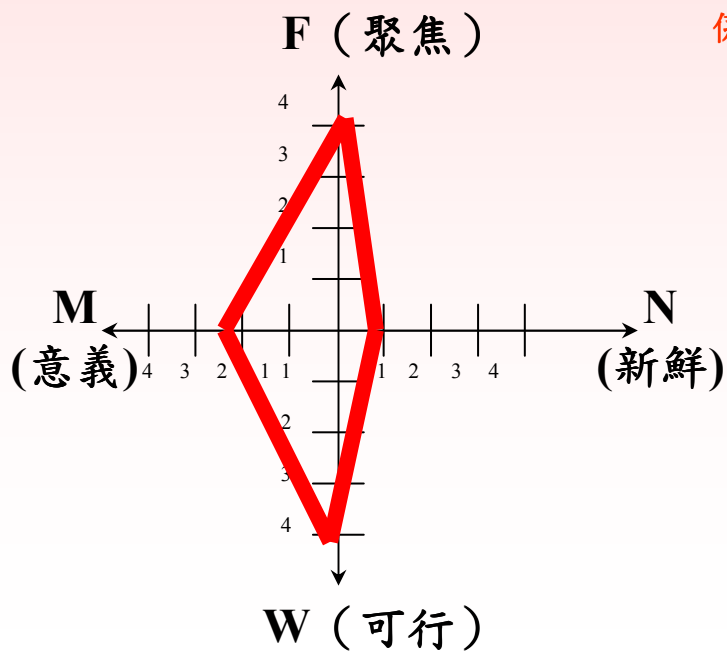
4. 市民亂拋垃圾會否對城市環境造成不良的影響？

根據 **FNWM**，你認為那一個是較好的題目？

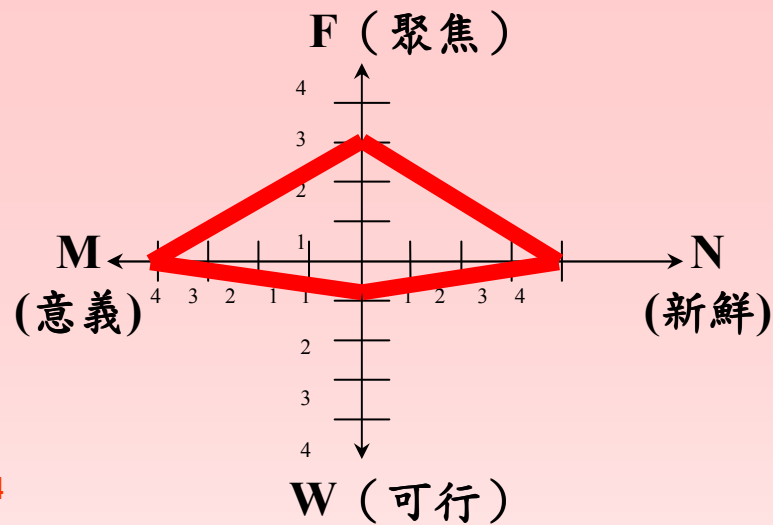
1 香港社會近年的變遷



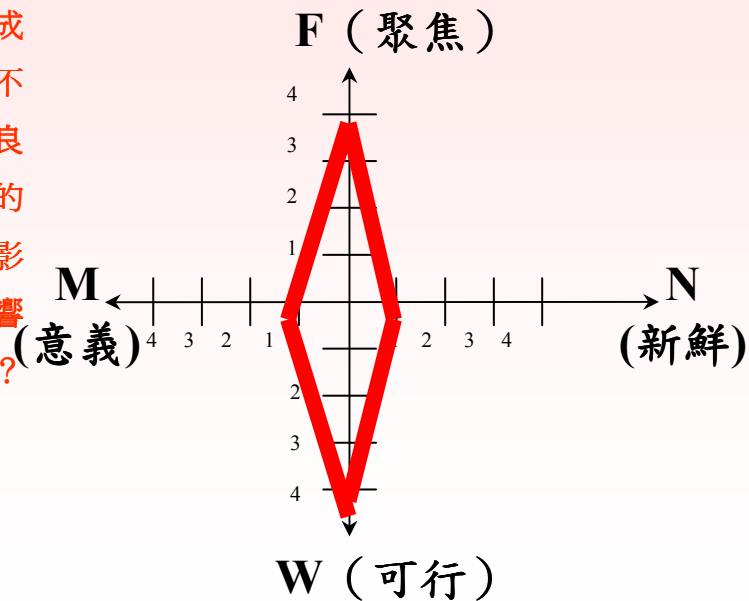
2 垃圾食物對身體健康的影響



3 自我概念與加入黑社會的關係



4 市民造成拋不拉良的會影否響對城市環境



可行 Workable

- 有限的時間下可行
- 資源
- 研究對象是找得到的
- 資料數量